

# **Sondage des joueuses du championnat par équipe national et pro**

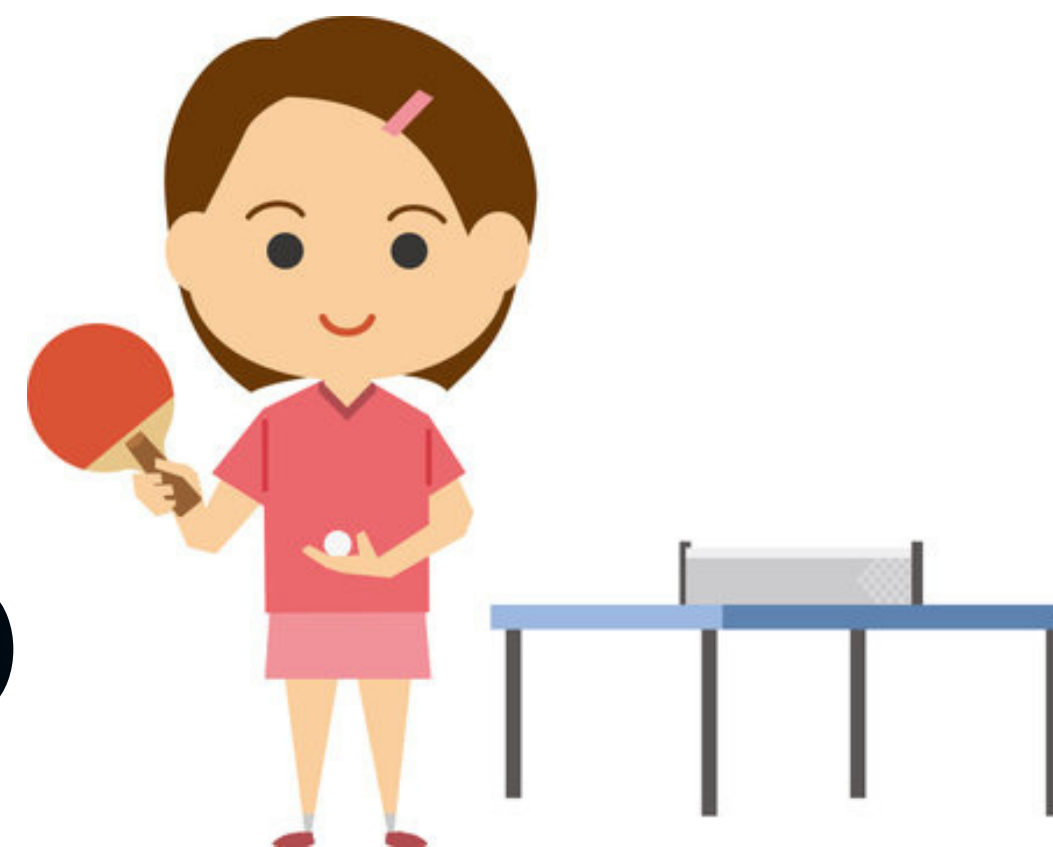
---

Fédération Française de Tennis de Table

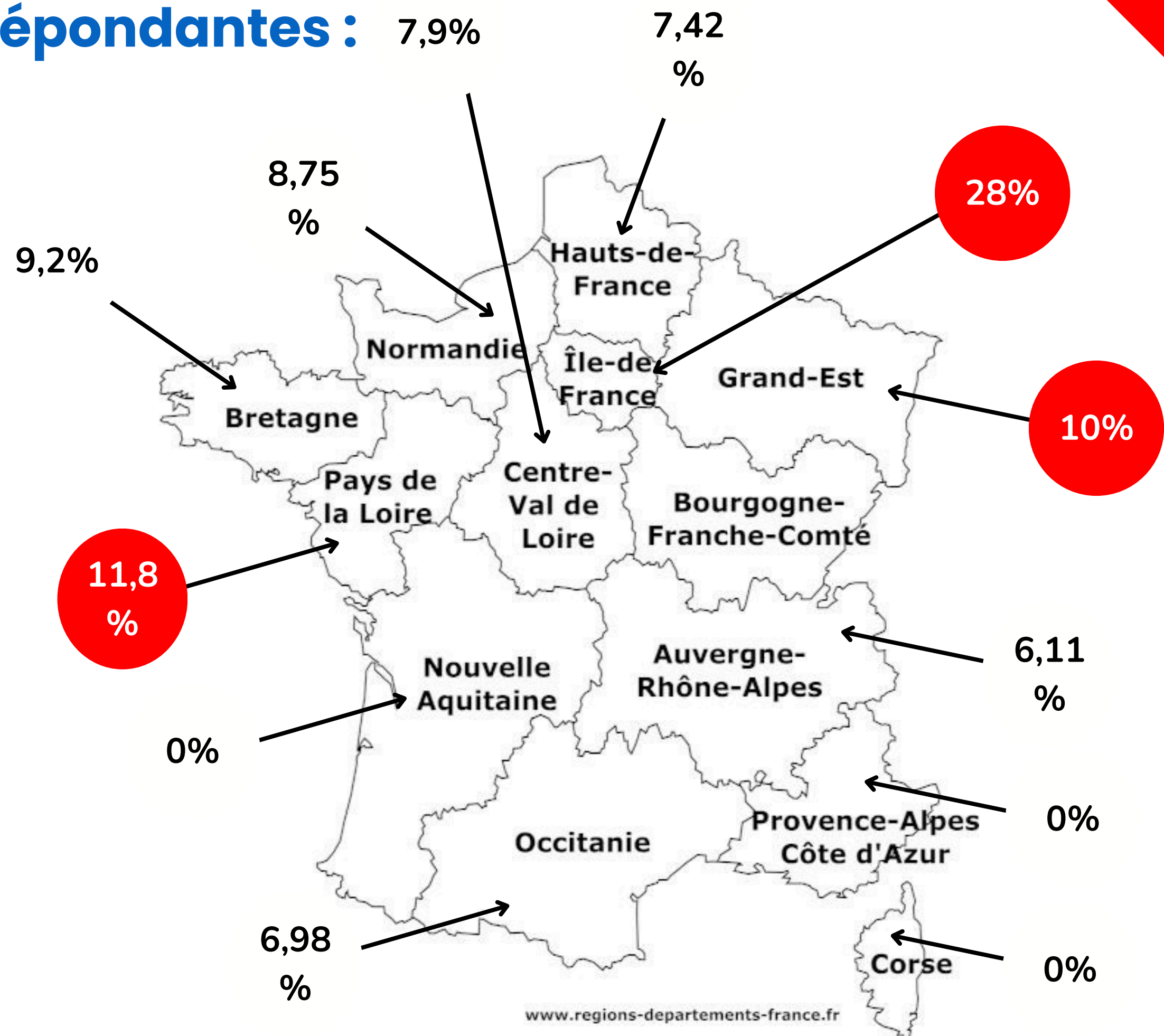
**560 joueuses contactées et 229 réponses obtenues**

## **Profil des répondantes :**

- => Femme seule **(52%)**
- => Agée entre 18-24 ans **(32%)**
- => Ile de France **(28%)**
- => Classée entre 13 et 15 **(28%)**
- => S'entraîne dans le club où elle joue **(63%)**
- => S'entraîne plus de 2 fois par semaine **(36%)**
- => Uniquement joueuse **(47%)**

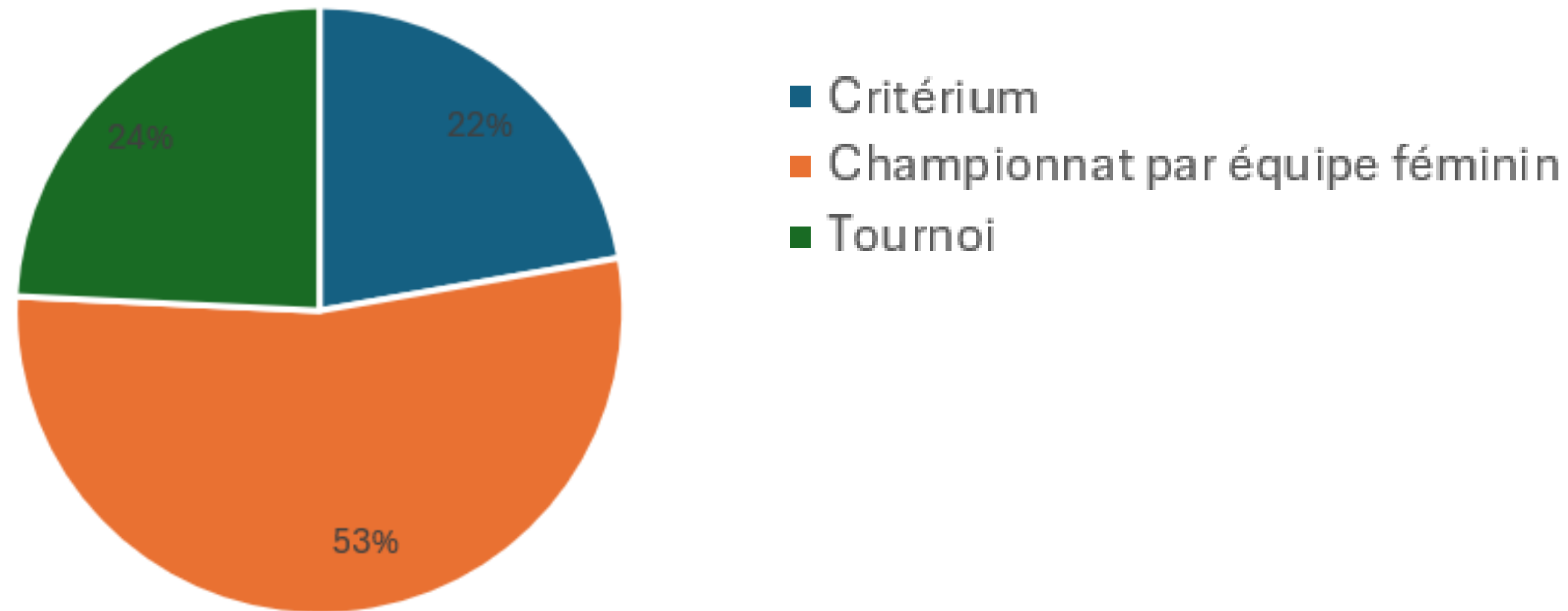


# Les clubs des répondantes : 7,9%



## Les compétitions auxquelles elles participent :

*(Plusieurs réponses pouvaient être sélectionnées)*

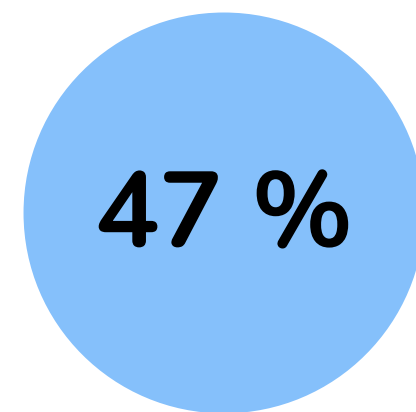


## Les 3 premières raisons d'engagement dans un championnat par équipe :

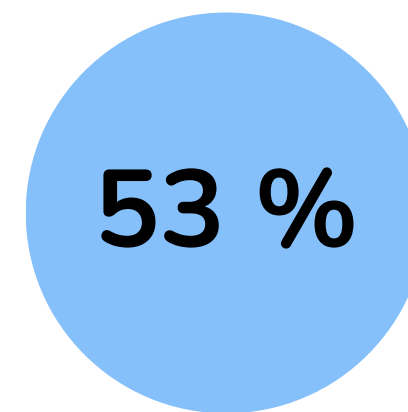
*(Plusieurs réponses pouvaient être sélectionnées)*

1. Pour jouer régulièrement par envie **(29%)**
2. Pour l'esprit convivial de l'équipe **(29%)**
3. Pour progresser au classement **(18%)**
4. Par fidélité vis-à-vis du club **(13%)**
5. Contrat financier **(5%)**
6. En remplacement **(5%)**
7. Autres **(1%)**

# Participation au championnat par équipe masculin :



**Participe**



**Ne participe pas**

## Les motivations :

*(Plusieurs réponses pouvaient être sélectionnées)*

1. En remplacement ponctuel pour aider **(21%)**
2. Pour jouer aussi contre des garçons **(16%)**
3. Pour faire plus de matchs et gagner et classement - par plaisir **(16%)**
4. Pour jouer au niveau où je me sens le mieux **(11%)**
5. Pour l'ambiance et la convivialité **(10%)**

# Que choisiriez-vous entre jouer uniquement en féminin ou uniquement en masculin ?

51%

Uniquement en féminin

*"Pour l'ambiance que je préfère"*

*"Je préfère le rapport à la compétition des femmes."*

*"Plus sympathique. Les hommes prennent souvent de haut les féminines. Ça m'est déjà arrivée plusieurs fois de me faire insulter car j'étais une femme."*

28%

Uniquement en masculin

*"Plus proche, plus de niveau, meilleure ambiance, variété de jeux"*

*"Pour les déplacements qui sont plus proches = moins chronophage dans un Week end. Ainsi que pour le style de jeu qui est plus ouvert chez les garçons"*

*"Pour continuer à jouer à mon niveau."*

21%

Sans avis

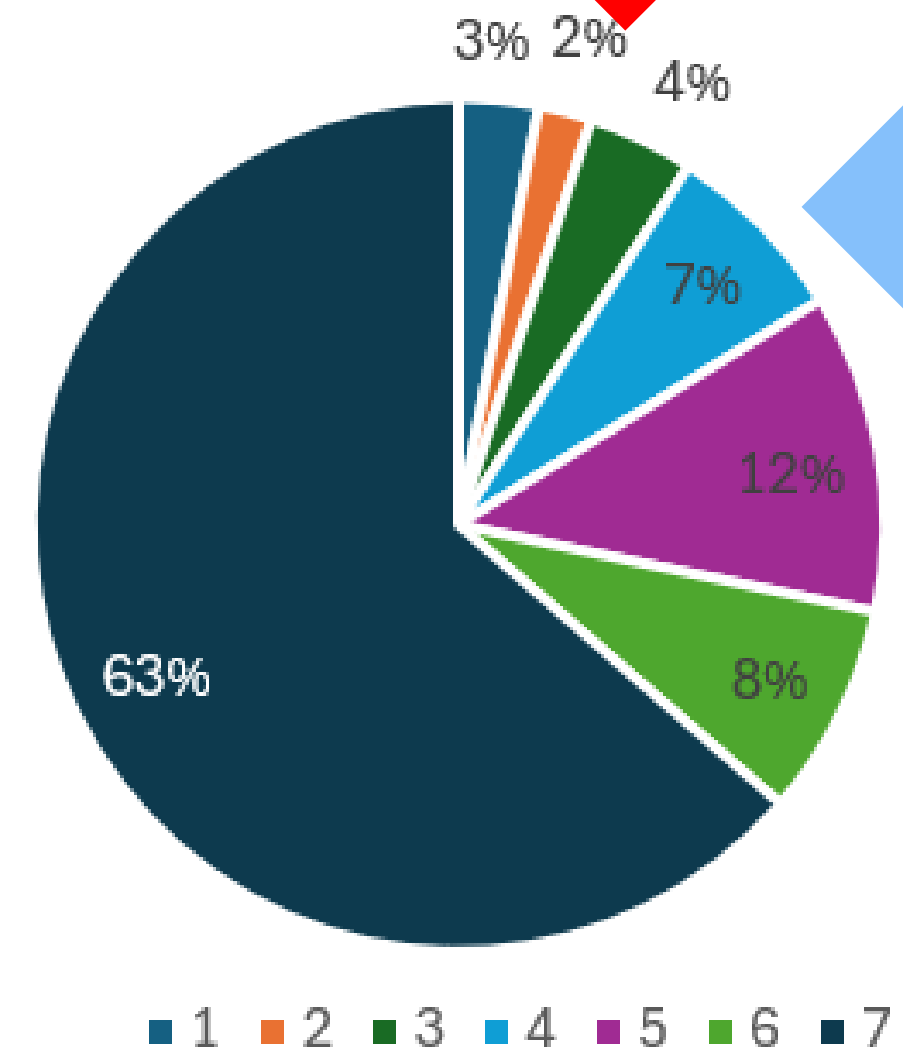
*"Je trouve bien d'avoir un championnat réservé au féminin, mais étant donné les petits écarts de niveau il est aussi parfois intéressant de rencontrer des garçons pour découvrir de nouveaux types de jeux ou d'autres mentalités."*

*"Il est très attractif de pouvoir jouer dans les deux championnats."*

# Les participations des répondantes aux rencontres :

## Le nombre de rencontres effectuées :

- **3 % des répondantes** ont participé à exactement **1 journée** de championnat dans la phase.
- **7 % des répondantes** ont participé à exactement **4 journées** de championnat dans la phase.
- **12 % des répondantes** ont participé à exactement **5 journées** de championnat dans la phase.
- **8 % des répondantes** ont participé à exactement **6 journées** de championnat dans la phase.
- **63 % des répondantes** ont participé à exactement **7 journées** de championnat dans la phase.

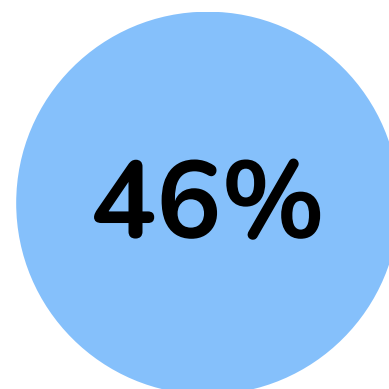


## Les freins à la participation des répondantes à toutes les rencontres :

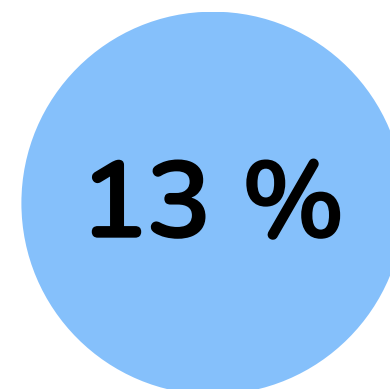
*(Plusieurs réponses pouvaient être sélectionnées)*

1. Indisponibilité personnelle **(30%)**
2. Autres **(15%)**
3. Indisponibilités professionnelle **(14%)**
4. Remplacement ponctuel **(12%)**
5. La distance **(9%)**

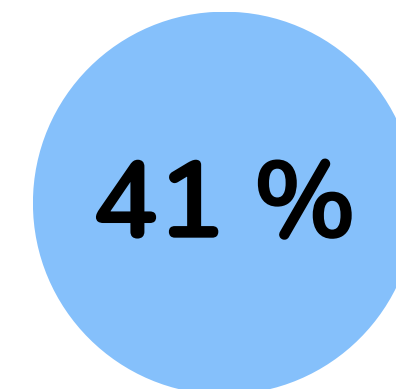
## La satisfaction du format :



**Oui**



**Non**



**En partie**

## Ce qui est le plus aimé :

*(Plusieurs réponses pouvaient être sélectionnées)*



1. Une équipe de 4 joueuses **(89%)**
2. Le jour de la rencontre **(87%)**
3. La convivialité **(85%)**

## Ce qui est le moins aimé :

*(Plusieurs réponses pouvaient être sélectionnées)*



1. L'heure de la rencontre **(35%)**
2. Se déplacer régulièrement **(31%)**
3. L'après-match **(14%)**

## Leurs avis sur le format :

### Les déplacements :

*"Les déplacements sont un enfer beaucoup trop longs !!!!"*

*"Les déplacements sont trop longs et ils engendrent des frais trop importants."*

*"Les déplacements sont beaucoup trop loin pour le niveau auquel nous jouons"*

### Le format :

*"Calendrier mal réparti. Plusieurs compétitions = plusieurs week-end de suite où l'on est mobilisés"*

*"7 journées peut paraître beaucoup, notamment lorsqu'on commence à travailler et ou avoir une vie de famille. Cela peut nous essoufler plus rapidement que si on avait que 5 rencontres"*

### L'heure de la rencontre :

*"Il serait préférable que l'heure de la rencontre soit plus tôt"*

*"La possibilité de jouer plus tôt"*

### L'après-match :

*"L'après match n'est pas conviviale. Avec un repas c'est plus sympa "*

# La réforme en cours :

	OUI	SANS AVIS	NON
Réduction du nombre d'équipes par poule (qui amène à une réduction du nombre de journée par phase	22,3%	18,3%	59,4%
Réduction de nombre de joueuses par équipe (passer de 4 à 3)	17%	14,4%	68,6%
Regroupement de plusieurs journées sur un week-end	39,7%	14,8%	45,4%
Repyramidage de la Pro à la N3	38%	47,6%	14,4%

# La réforme en cours :

	OUI	SANS AVIS	NON
<b>1ère phase par répartition géographique, 2ème phase par répartition de niveau en fonction des résultats de la 1ère phase</b>	45,9%	32,8%	21,4%
<b>Bloc de date : liberté aux clubs de s'organiser pour la date et l'heure de la rencontre</b>	52%	14,4%	33,6%
<b>Jouer toutes les parties de la rencontre, ne pas s'arrêter au score acquis</b>	38%	9,6%	52,4%
<b>Supprimer la limite de classement minimum pour jouer la Nationale</b>	31,9%	17,9%	50,2

**Merci à toutes les joueuses d'avoir  
pris le temps de répondre à ce  
questionnaire !**

---

N'hésitez pas à faire remonter vos remarques ou  
information à l'adresse **sportive@fftt.email**